

Presenze in stazione

Napoli Centrale

Analisi della presenza delle persone in stazione attraverso l'elaborazione dei Vodafone Analytics (Big Data telefonici non personali, anonimizzati e aggregati in conformità assoluta ai requisiti di privacy del GDPR).

Totale
4,2 milioni

76,7% Italiani
23,3% Stranieri

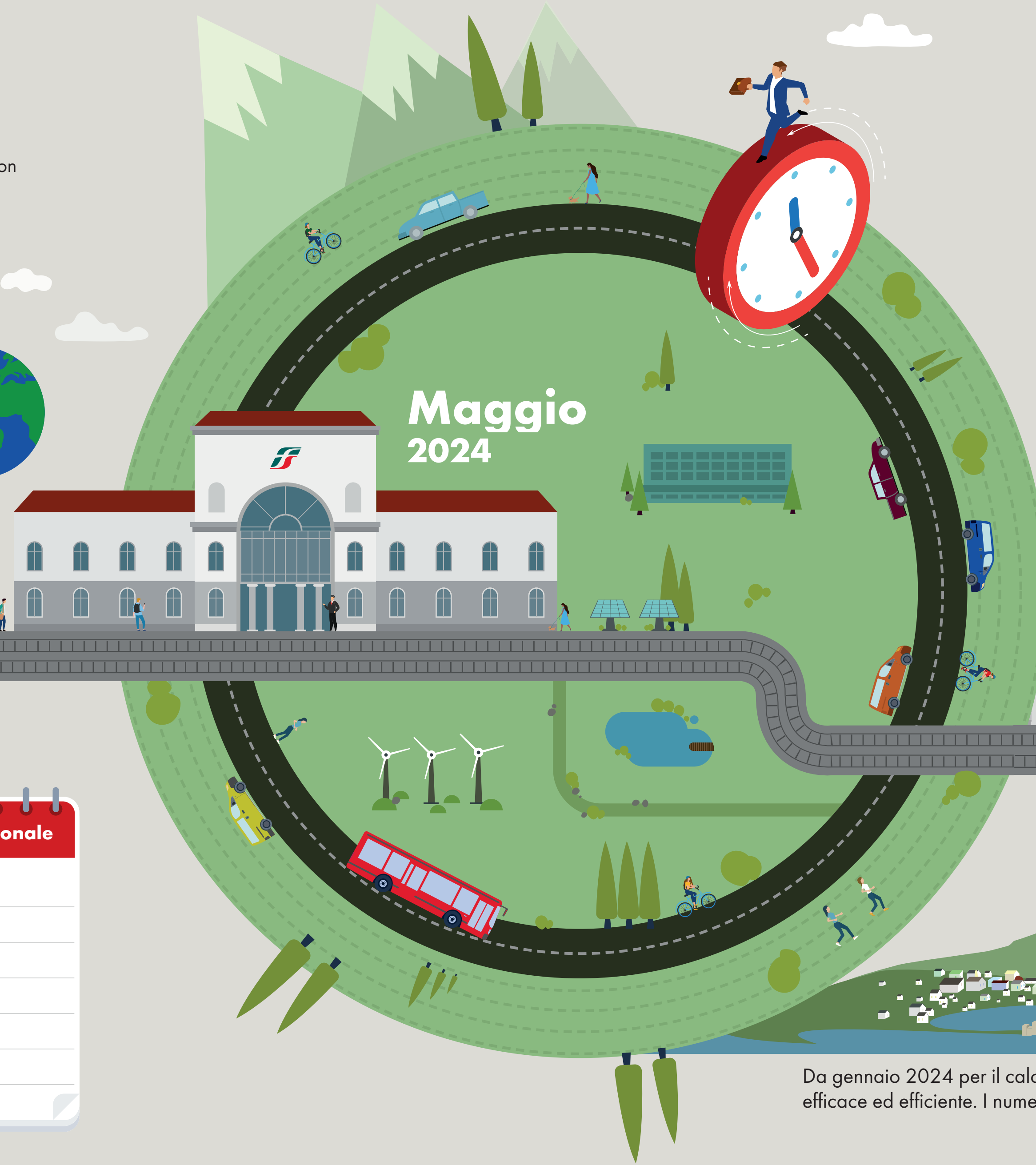
1,0 milioni Numero Visitatori*
3,2 milioni Passeggeri

Tipologia di viaggiatori

26% pendolari e **74%** occasionali

	Pendolare	Occasionale
lunedì	31%	69%
martedì	31%	69%
mercoledì	27%	73%
giovedì	30%	70%
venerdì	27%	73%
sabato	15%	85%
domenica	13%	87%

*Viaggiatori presenti in stazione che non utilizzano i servizi ferroviari.
**Arrivo o partenza dalla stazione con mezzi privati, servizi pubblici (a esclusione del treno) o a piedi.
Fonte: Vodafone per FS Research



Permanenza in stazione

tempo medio **36 min**

Analisi del tempo medio di attesa delle persone che arrivano e poi ripartono

Arrivo	Partenza			
	Alta velocità	Regionale, Intercity	Isole	Altri mezzi**
Alta velocità	34'	34'	26'	29'
Regionale, Intercity	44'	34'	28'	28'
Isole	58'	54'	63'	48'
Altri mezzi**	50'	41'	30'	32'

Da gennaio 2024 per il calcolo dei vari indicatori riportati nei bollettini è stato adottato un nuovo algoritmo più efficace ed efficiente. I numeri riportati non sono quindi più confrontabili con quelli degli anni precedenti.



FS Research Centre
Il Centro Studi di Ferrovie dello Stato Italiane