

Presenze in stazione

Milano Centrale

Analisi della presenza delle persone in stazione attraverso l'elaborazione dei Vodafone Analytics (Big Data telefonici non personali, anonimizzati e aggregati in conformità assoluta ai requisiti di privacy del GDPR).

Totale
6,5 milioni

82,2% Italiani
17,8% Stranieri

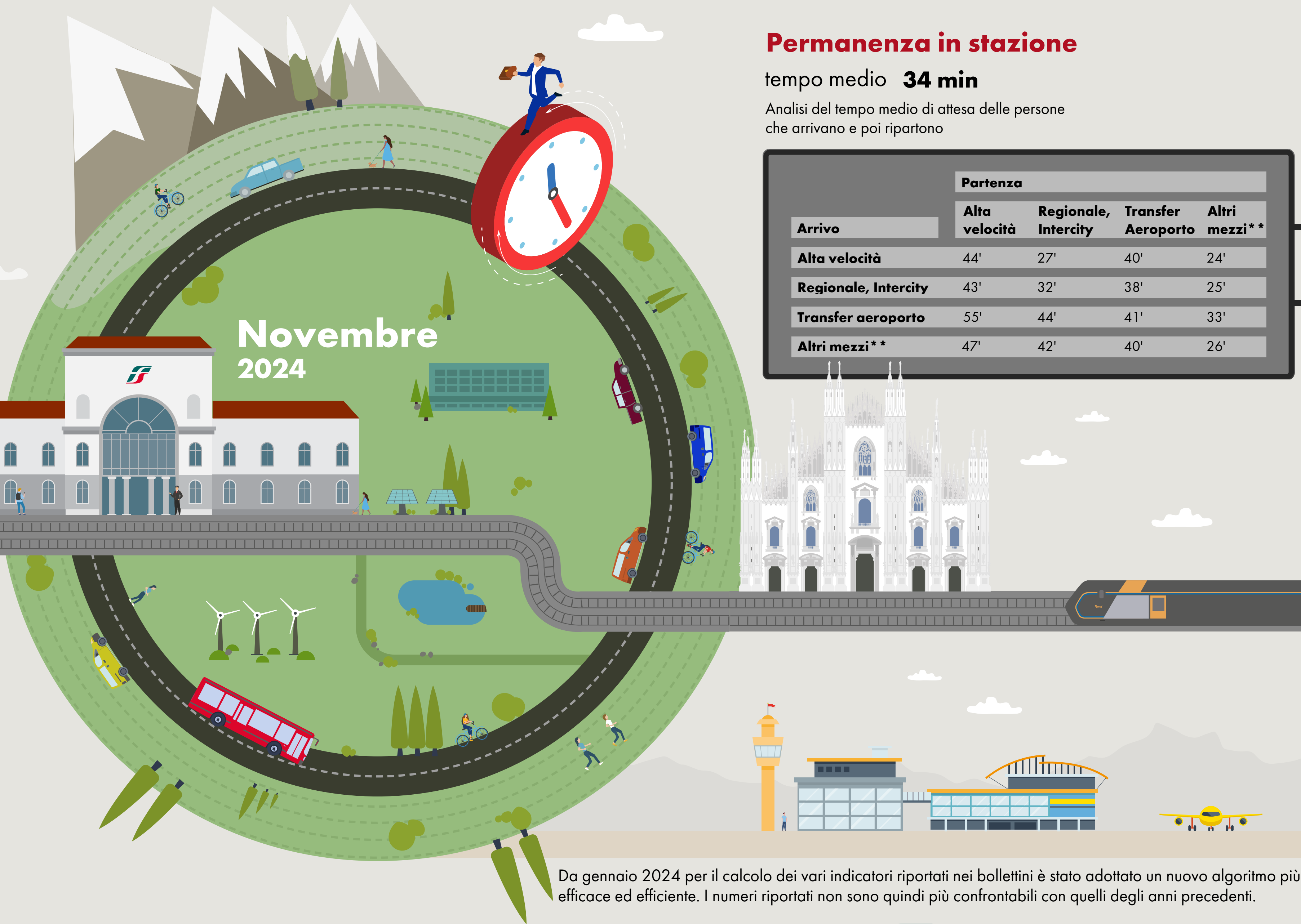
0,7 milioni
Numero Visitatori*
5,8 milioni
Passeggeri

Tipologia di viaggiatori

26% pendolari e 74% occasionali

	Pendolare	Occasionale
lunedì	32%	68%
martedì	34%	66%
mercoledì	33%	67%
giovedì	32%	68%
venerdì	23%	77%
sabato	15%	85%
domenica	15%	85%

*Viaggiatori presenti in stazione che non utilizzano i servizi ferroviari.
**Arrivo o partenza dalla stazione con mezzi privati, servizi pubblici (a esclusione del treno) o a piedi.
Fonte: Vodafone per FS Research



Permanenza in stazione

tempo medio 34 min

Analisi del tempo medio di attesa delle persone che arrivano e poi ripartono

Arrivo	Partenza			
	Alta velocità	Regionale, Intercity	Transfer Aeroporto	Altri mezzi**
Alta velocità	44'	27'	40'	24'
Regionale, Intercity	43'	32'	38'	25'
Transfer aeroporto	55'	44'	41'	33'
Altri mezzi**	47'	42'	40'	26'

Da gennaio 2024 per il calcolo dei vari indicatori riportati nei bollettini è stato adottato un nuovo algoritmo più efficace ed efficiente. I numeri riportati non sono quindi più confrontabili con quelli degli anni precedenti.



FS Research Centre
Il Centro Studi di Ferrovie dello Stato Italiane