

Presenze in stazione

Roma Termini

Analisi della presenza delle persone in stazione attraverso l'elaborazione dei Vodafone Analytics (Big Data telefonici non personali, anonimizzati e aggregati in conformità assoluta ai requisiti di privacy del GDPR).

Totale
9,0 milioni

72,1% Italiani
27,9% Stranieri

3,1 milioni Numero Visitatori*
5,9 milioni Passeggeri

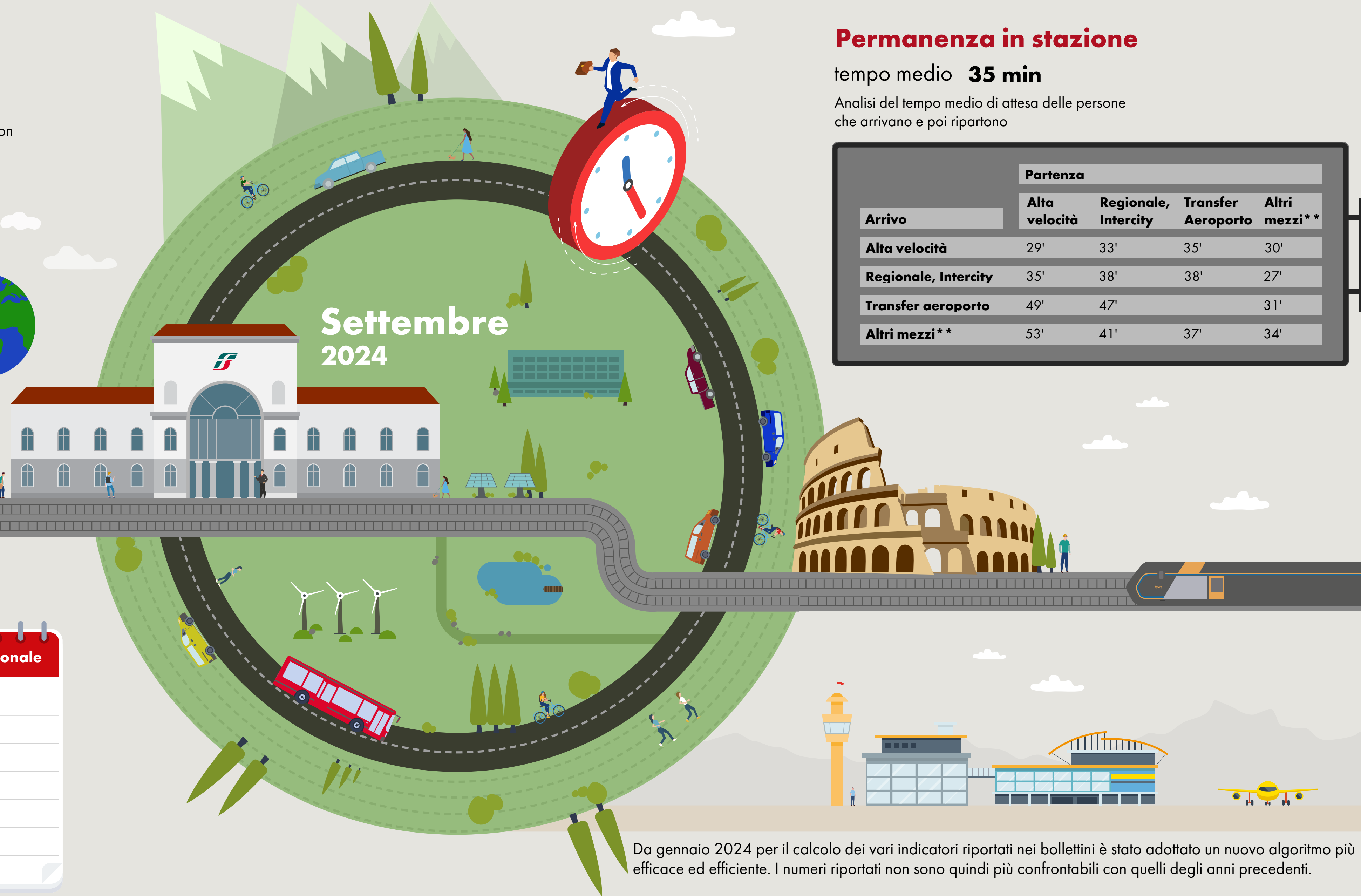
Tipologia di viaggiatori

32% pendolari e **68%** occasionali

| | Pendolare | Occasionale |
|------------------|-----------|-------------|
| lunedì | 37% | 63% |
| martedì | 39% | 61% |
| mercoledì | 39% | 61% |
| giovedì | 38% | 62% |
| venerdì | 35% | 65% |
| sabato | 19% | 81% |
| domenica | 14% | 86% |

*Viaggiatori presenti in stazione che non utilizzano i servizi ferroviari.
** Arrivo o partenza dalla stazione con mezzi privati, servizi pubblici (a esclusione del treno) o a piedi.

Fonte: Vodafone per FS Research



Da gennaio 2024 per il calcolo dei vari indicatori riportati nei bollettini è stato adottato un nuovo algoritmo più efficace ed efficiente. I numeri riportati non sono quindi più confrontabili con quelli degli anni precedenti.