

Presenze in stazione

Milano Centrale

Analisi della presenza delle persone in stazione attraverso l'elaborazione dei Vodafone Analytics (Big Data telefonici non personali, anonimizzati e aggregati in conformità assoluta ai requisiti di privacy del GDPR).

Totale
7,2 milioni

75,3% Italiani
24,7% Stranieri

1,0 milioni Numero Visitatori*
6,2 milioni Passeggeri

Tipologia di viaggiatori

27% pendolari e **73%** occasionali

	Pendolare	Occasionale
lunedì	31%	69%
martedì	33%	67%
mercoledì	32%	68%
giovedì	30%	70%
venerdì	26%	74%
sabato	16%	84%
domenica	16%	84%

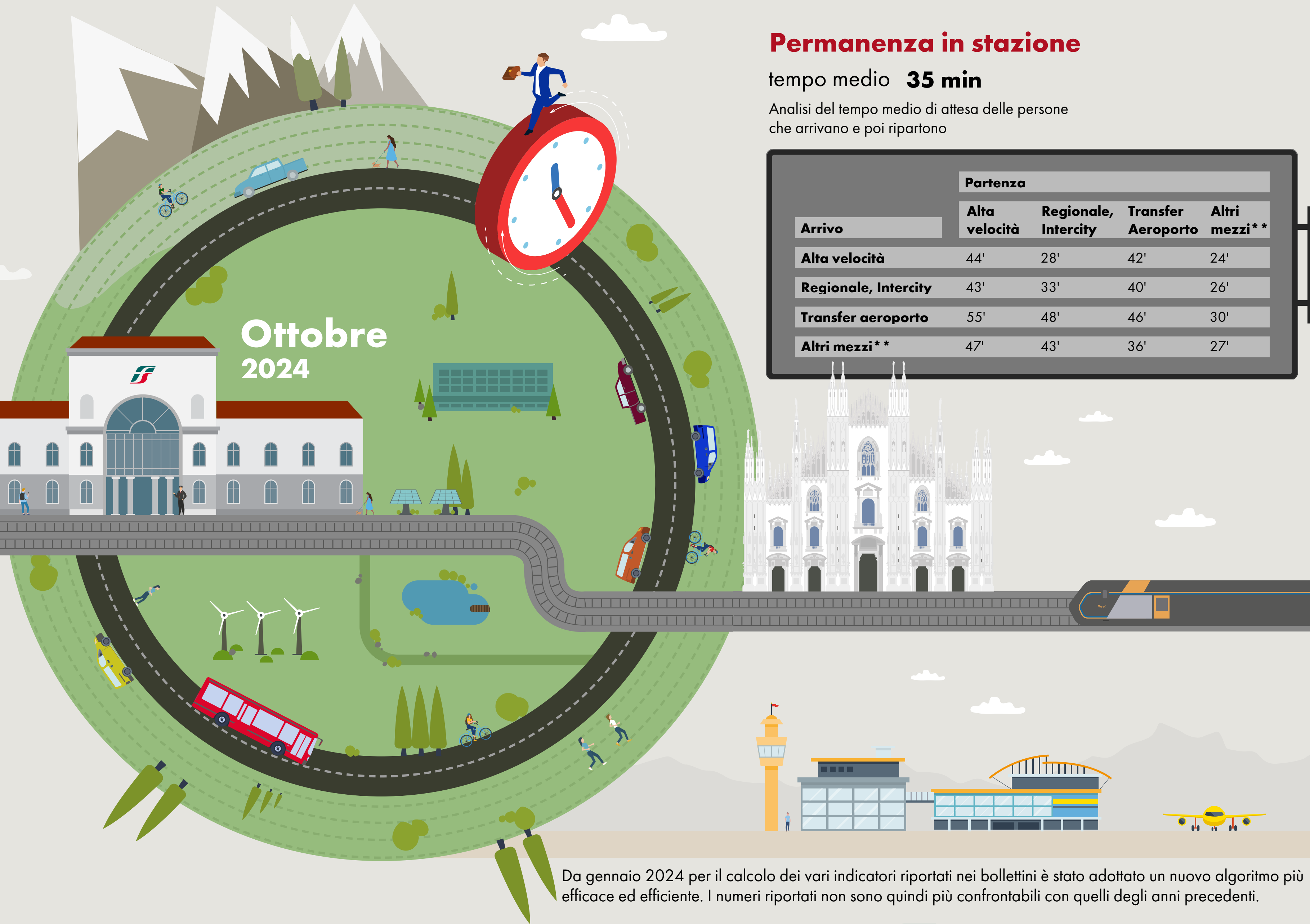
*Viaggiatori presenti in stazione che non utilizzano i servizi ferroviari.
**Arrivo o partenza dalla stazione con mezzi privati, servizi pubblici (a esclusione del treno) o a piedi.
Fonte: Vodafone per FS Research

Permanenza in stazione

tempo medio **35 min**

Analisi del tempo medio di attesa delle persone che arrivano e poi ripartono

Arrivo	Partenza			
	Alta velocità	Regionale, Intercity	Transfer Aeroporto	Altri mezzi**
Alta velocità	44'	28'	42'	24'
Regionale, Intercity	43'	33'	40'	26'
Transfer aeroporto	55'	48'	46'	30'
Altri mezzi**	47'	43'	36'	27'



Da gennaio 2024 per il calcolo dei vari indicatori riportati nei bollettini è stato adottato un nuovo algoritmo più efficace ed efficiente. I numeri riportati non sono quindi più confrontabili con quelli degli anni precedenti.